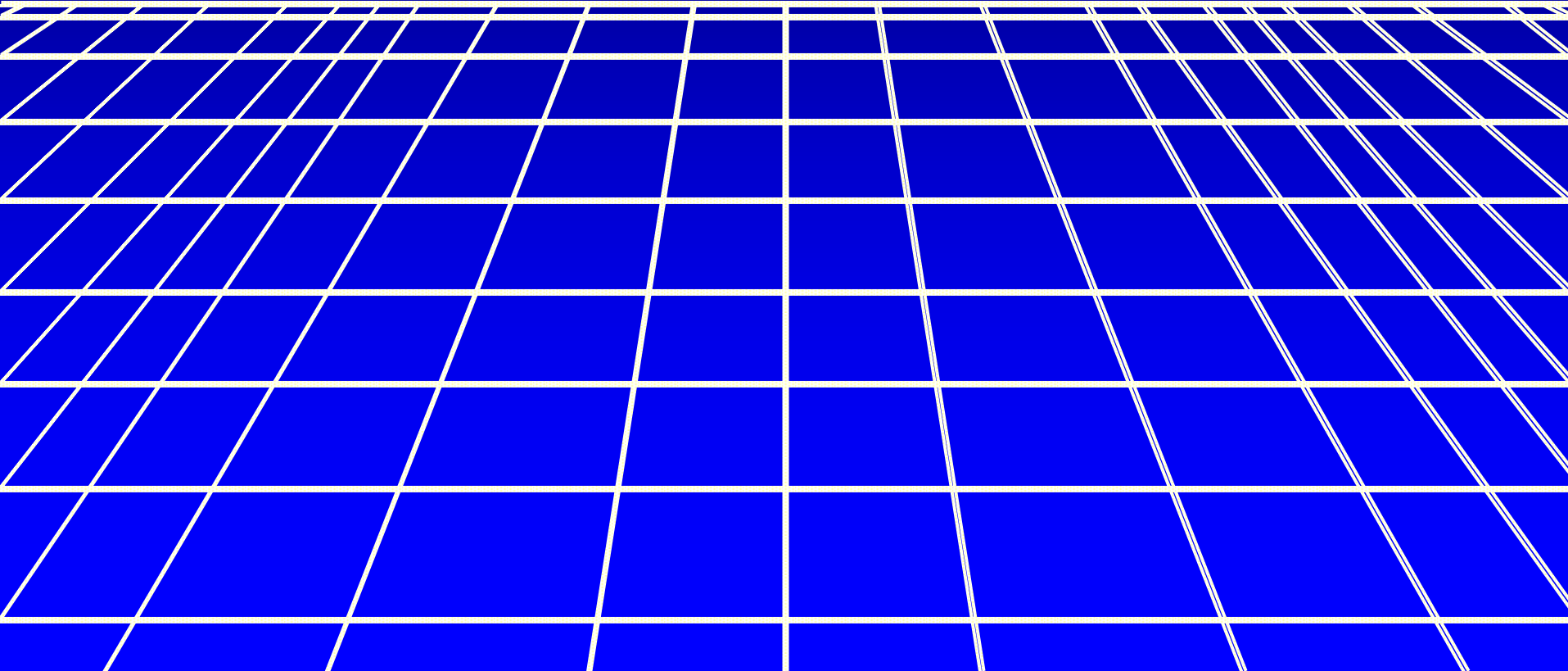




UNIVERSITA' DI PALERMO
DIPARTIMENTO DI BIOTECNOLOGIE MEDICHE
E MEDICINA LEGALE
SEZIONE DI RADIOLOGIA "P. CIGNOLINI"

Direttore: Prof. R. Lagalla



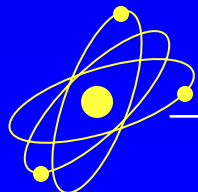


ARTRITE REUMATOIDE

TOMMASO VINCENZO BARTOLOTTA



DI.BI.MEL – Sezione di Radiologia “P. Cignolini”, Università di Palermo



ARTRITE REUMATOIDE

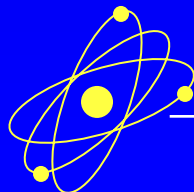
ARTRITE REUMATOIDE

**REUMATISMI
INFIAMMATORI CRONICI**

**SPONDILOARTRITI
SIERONEGATIVE**

- Artropatia psoriasica
- Spondilite anchilopoietica
- Sindrome di Reiter
- Artriti enteropatiche

**SPONDILOARTRITI
SIERONEGATIVE**



ARTRITE REUMATOIDE

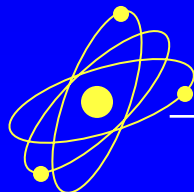
DIAGNOSI DIFFERENZIALE TRA ARTRITE REUMATOIDE (AR) E SPONDILOARTRITI SIERONEGATIVE (SASN)

ASPETTI CLINICO-RADIOGRAFICI

AR

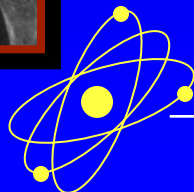
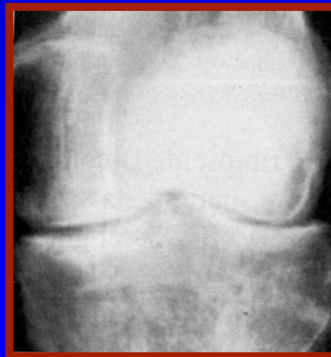
SASN

Fattore reumatoide	presente	assente
Noduli reumatoidi	presenti	assenti
Associazione HLA B-27	presente	assente
Artrite periferica	simmetrica	asimmetrica
Spondilite	assente o rara	presente
Sacroileite	assente o rara	presente
Entesite	assente o rara	presente
Osteoporosi	presente	assente o scarsa
Erosioni	nette	sfumate
Fenomeni osteoproliferativi	assenti	presenti
Anchilosi	fibrosa	ossea



ARTRITE REUMATOIDE

Malattia cronica idiopatica a carattere progressivamente sistemico, colpisce le più frequentemente le piccole articolazioni, delle mani e dei piedi (segmenti spia) ma anche le grandi articolazioni e la giuntura occipito-atlantoidea.



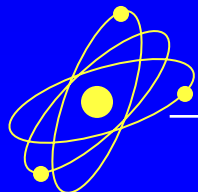
ARTRITE REUMATOIDE

**PRODUZIONE DI “PANNINO SINOVIALE”
(edema della m.sinoviale)**

DISTRUZIONE CARTILAGINE ARTICOLARE

DISTRUZIONE OSSO SUBCONDRALE

**RIMANEGGIAMENTO
STRUTTURALE**



ARTRITE REUMATOIDE

**Localizzazioni prossimali
bilaterali e simmetriche**

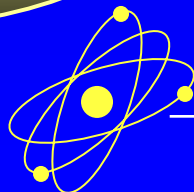
Osteoporosi

Erosioni marginali

**CARATTERISTICHE
SEMEIOLOGICHE**

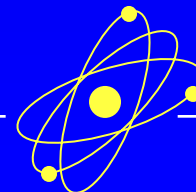
**Gonfiore dei tessuti
moll**

**Restringimento dello
spazio articolare**



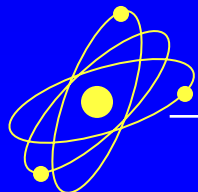
EPIDEMIOLOGIA

- **Prevalenza: 1% della popolazione**
- **M:F = 1:3 se < 40 anni** **M:F = 1:1 se > 40 anni**
- **Età 40-50 anni**
- **Predisposizione genetica? Reazione all'Ag di Epstein-Barr?**
- **Associazione HLA B-27**



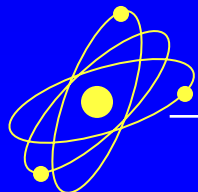
AR DELLE PICCOLE ARTICOLAZIONI

- **Interessamento precoce dell'apofisi stiloidea dell'ulna**
- **Interessamento bilaterale e simmetrico del carpo, delle articolazioni metacarpo-falangee, metatarso-falangee e interfalangee prossimali**
- **Tumefazione "fusiforme"**
- **Erosioni marginali nette e definite**
- **Fenomeni di osteogenesi riparativa assenti**
- **Tendenza all'anchilosi fibrosa**
- **Deformità articolari per fenomeni di sublussazione, lussazione, ecc.**



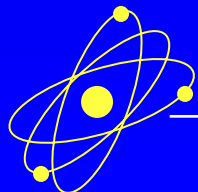
ARTRITE REUMATOIDE

AR DELLE PICCOLE ARTICOLAZIONI



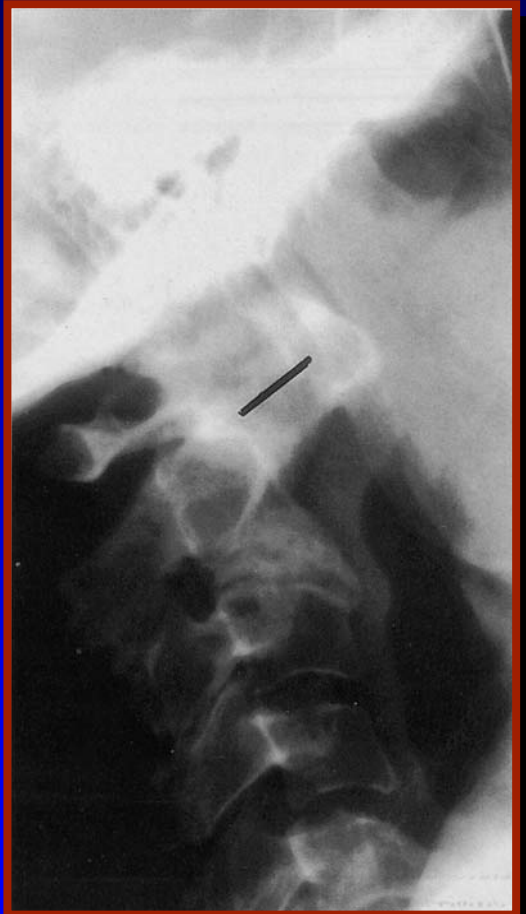
ARTRITE REUMATOIDE

AR DELLE PICCOLE ARTICOLAZIONI

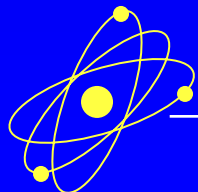


ARTRITE REUMATOIDE

ARTRITE REUMATOIDE CERVICALE



Il legamento trasverso riveste notevole importanza nell'assicurare i rapporti tra dente dell'epistrofeo e arco anteriore dell'atlante. Ne deriva che l'interessamento flogistico di tale legamento (sino alla sua rottura) determina una lussazione atlo-assiale anteriore denunciata dall'aumento della distanza tra arco anteriore dell'atlante e dente dell'epistrofeo (—). Tale dato è ben rilevabile con l'esame radiografico standard, specie se eseguito in massima flessione.



ARTRITE REUMATOIDE

GRANDI ARTICOLAZIONI



SPALLA

- RIDUZIONE IN AMPIEZZA SPAZIO ACROMIO-CLAVICOLARE

- OSTEOPOROSI

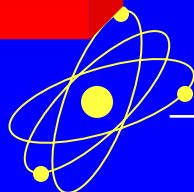


ANCA

- RIDUZIONE IN AMPIEZZA SPAZIO INTERARTICOLARE

- SCLEROSI

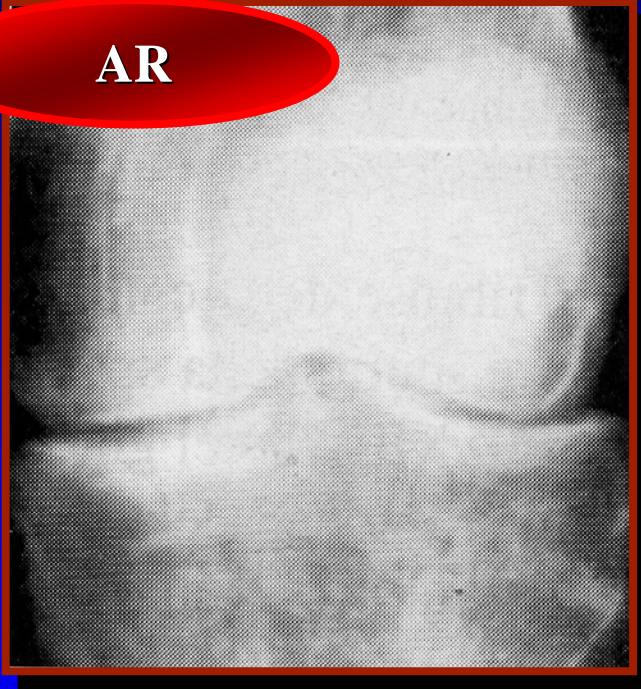
- OSTEOPOROSI



ARTRITE REUMATOIDE

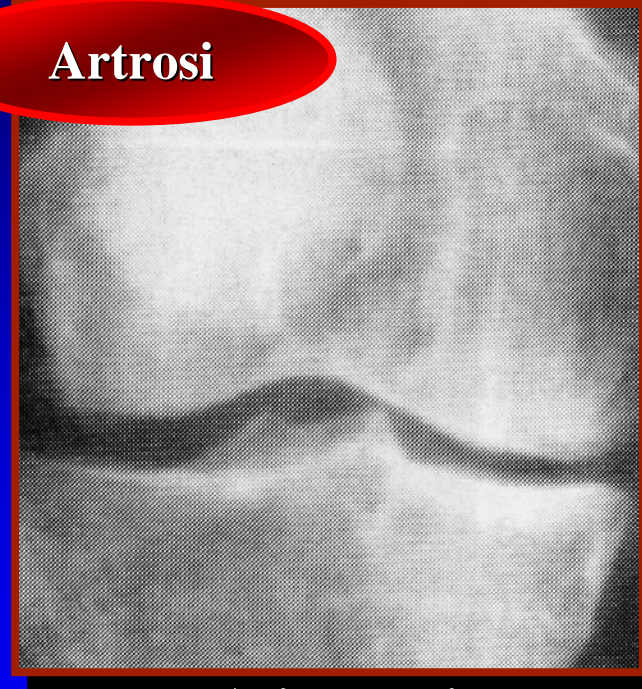
GRANDI ARTICOLAZIONI

AR



Simmetrico

Artrosi



Asimmetrico

Restringimento della rima articolare

